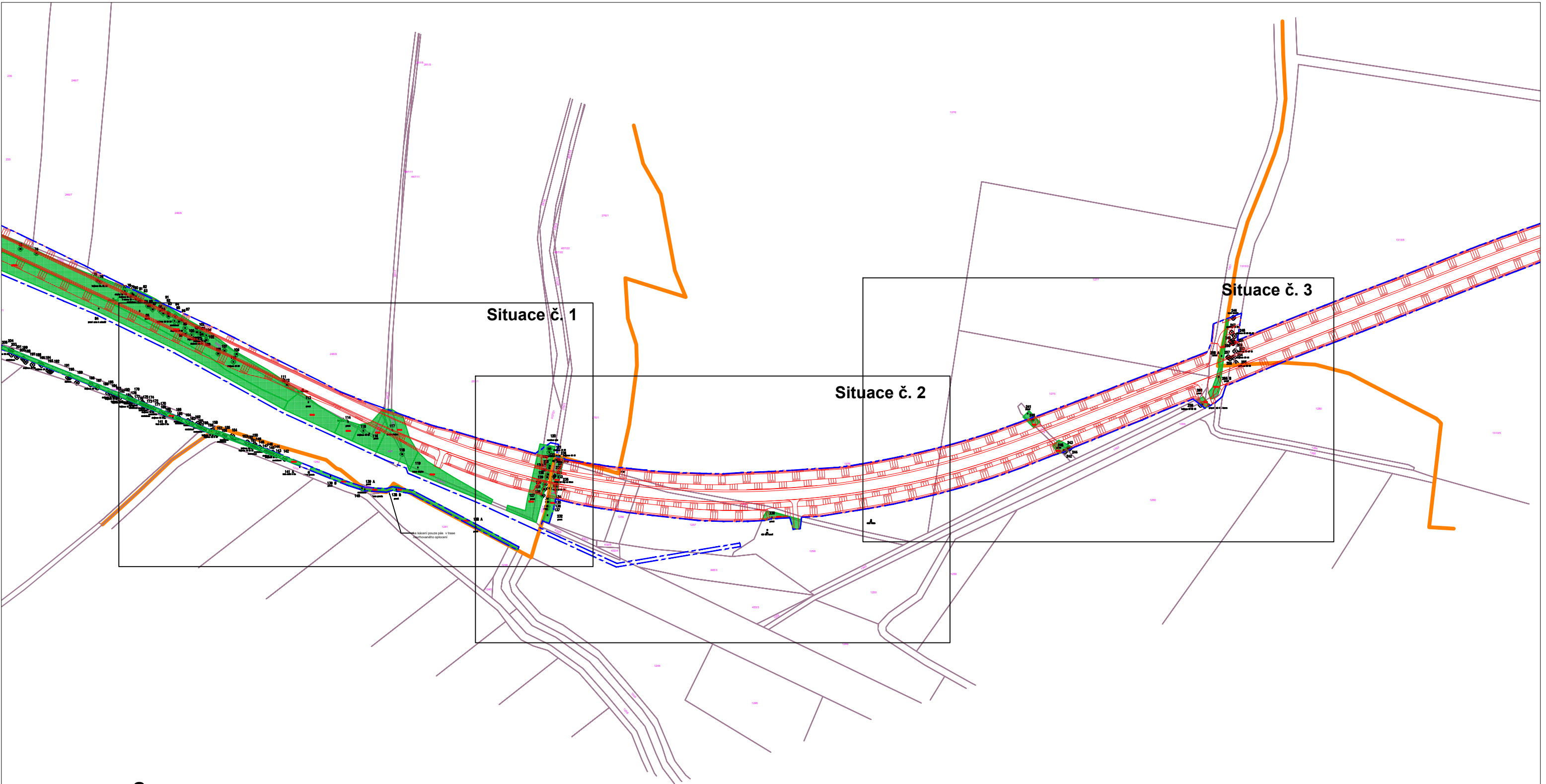


**Příloha č. 1: Tabulka dřevin určených ke kácení**

k.ú. Hostovice u Pardubic

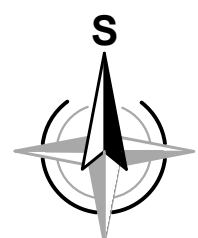
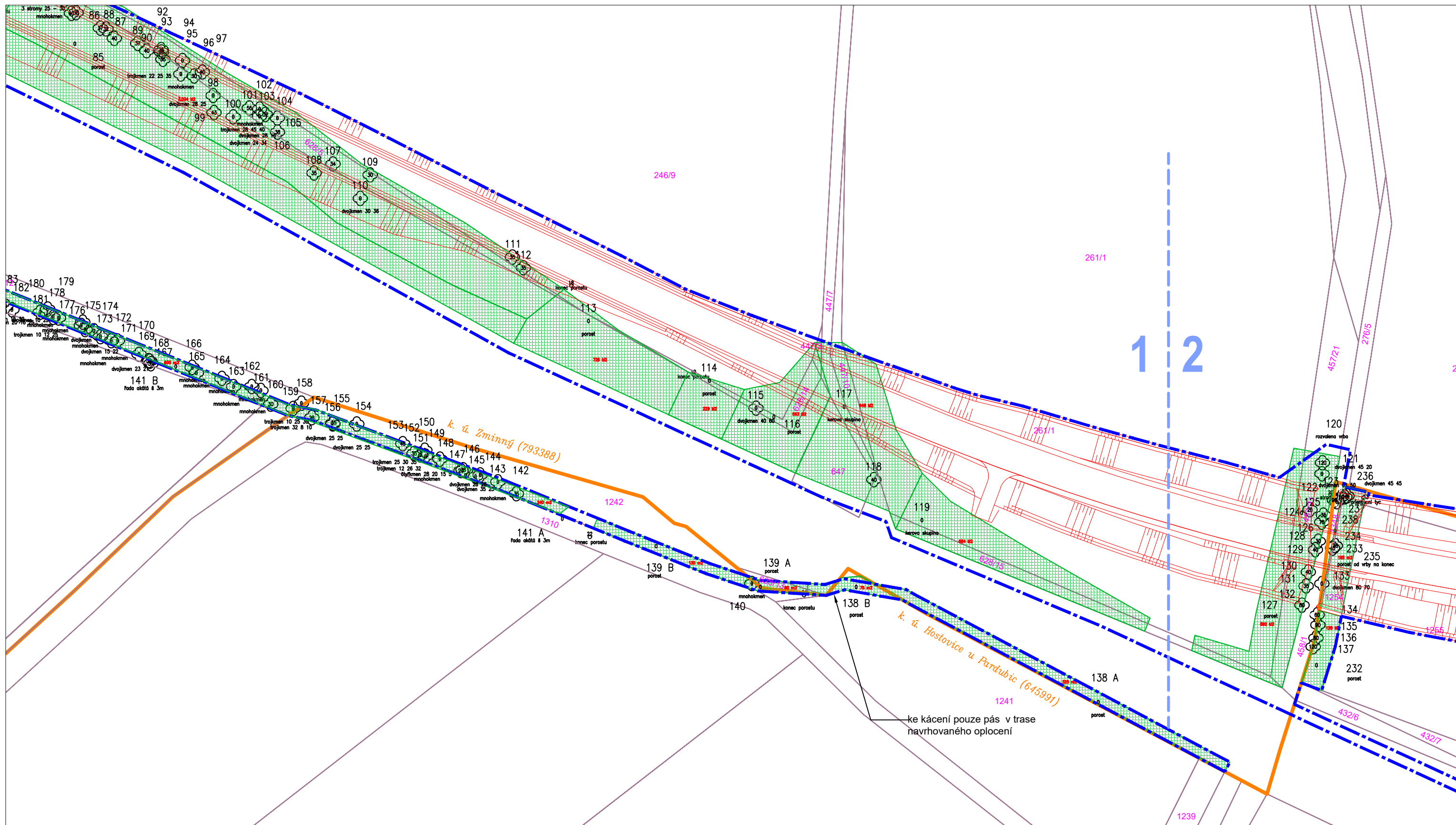
č.	parcela č.	taxon	český název	soliterní stromy + stromy v porostech o obv.km. nad 80 cm		porosty keřů a stromů do obv. kmene 80 cm (m2)	poznámka
				strom obvod kmene (cm)	průměr kmene d <sub>1,3</sub> (cm)		
133	1348	Salix sp.	vrba	251+219	80+70		
134	1348	Fraxinus excelsior	jasan ztepilý	188	60		
135	1348	Salix sp.	vrba	283	90		
136	1254	Salix sp.	vrba	251	80		
137	1254	Salix sp.	vrba	377	120		
138 B	1241	Acer campestre Corylus avellana Quercus robur Euonymus europaeus Sambucus nigra Salix sp. Cornus sanguinea Prunus sp. mladé semenáče Populus tremula	javor babyka líška obecná dub letní brslen evropský bez černý vrba svída krvavá slivoň mladé semenáče osika			75	řídký druhově pestrý porost, pokračuje na k.ú. Zminný
139 B	1242	Robinia pseudoacacia ojediněle v podrostu Euonymus europaeus Sambucus nigra	trnovník akát ojediněle v podrostu brslen evropský bez černý			130	porost pokračuje na k.ú. Zminný
140	1242	Robinia pseudoacacia	trnovník akát	16-94	5-30		mnohokmen
141 A	1242	Robinia pseudoacacia vtroušeně Acer campestre Sambucus nigra Euonymus europaeus	trnovník akát vtroušeně javor babyka bez černý brslen evropský			240	porost akátů, kácení v š. 3 m, ostatní dřeviny v podrostu nebo jednotlivě přimísleny, porost pokračuje na k.ú. Zminný
142	1242	Robinia pseudoacacia	trnovník akát	110	35		
143	1242	Robinia pseudoacacia	trnovník akát	16-94	5-30		mnohokmen
144	1242	Robinia pseudoacacia	trnovník akát	110+79	35+25		dvojkmen
145	1242	Robinia pseudoacacia	trnovník akát	88+82	28+26		dvojkmen
146	1242	Robinia pseudoacacia	trnovník akát	82+31	26+10		dvojkmen
147	1242	Robinia pseudoacacia	trnovník akát	119	38		
148	1242	Robinia pseudoacacia	trnovník akát	88+63 +47+16	28+20+15 +5		čtyřkmen
149	1242	Robinia pseudoacacia	trnovník akát	16-94	5-30		mnohokmen
150	1242	Robinia pseudoacacia	trnovník akát	79+110 +94	25+35+30		trojkmen
151	1242	Robinia pseudoacacia	trnovník akát	82+100 +38	26+32+12		trojkmen
152	1242	Robinia pseudoacacia	trnovník akát	110+31	35+10		dvojkmen
153	1242	Robinia pseudoacacia	trnovník akát	141	45		
154	1242	Robinia pseudoacacia	trnovník akát	79+79	25+25		dvojkmen
155	1242	Robinia pseudoacacia	trnovník akát	110	35		

č.	parcela č.	taxon	český název	solitérní stromy + stromy v porostech o obv.km. nad 80 cm		porosty keřů a stromů do obv. kmene 80 cm (m2)	poznámka
				strom obvod kmene (cm)	průměr kmene d <sub>1,3</sub> (cm)		
156	1242	Robinia pseudoacacia	trnovník akát	79+79	25+25		dvojkmen
157	1242	Robinia pseudoacacia	trnovník akát	88	28		
232	1254	Prunus cerasifera Corylus avellana Salix sp.	myrobalán líška obecná vrba			128	smíšená skupina
233	1254	Fraxinus excelsior	jasan ztepilý	135	43		starý vývrát, živý strom
234	1254	Fraxinus excelsior	jasan ztepilý	119	38		starý vývrát, živý strom
235	1254 1348	Sambucus nigra Cornus sanguinea Prunus cerasifera	bez černý svída krvavá myrobalán			195	podrost pod stromy
236	1348	Salix sp.	vrba	283	90		
237	1348	Fraxinus excelsior	jasan ztepilý	141+141	45+45		
238	1348	Alnus glutinosa	olše lepkavá	82	26		v břehové hraně
239	1258 1257 1350	Euonymus europaeus Prunus padus Sambucus nigra	brslen evropský střemcha obecná bez černý			175	dotčen pouze okraj souvislého porostu
240	1274	Salix sp.	vrba	345	110		nízko rozvětvená, v minulosti řezaná na hlavu, průměr kmene měřen pod rozvětvením
241	1274 1275	Sambucus nigra	bez černý			93	rozvolněný porost
242	1274	Salix sp.	vrba	188	60		
243	1275	Salix sp.	vrba	314	100		
244	1275	Salix sp.	vrba	188	60		
245	1274 1275	Sambucus nigra Salix sp.	bez černý vrba			107	
258 B	1351 1352	Alnus glutinosa Euonymus europaeus Cornus sanguinea Sambucus nigra	olše lepkavá brslen evropský svída krvavá bez černý			133	řidký nesouvislý podrost pod topoly, olše suché nebo téměř suché, porost přechází na k.ú. Dašice
259	1352	Salix sp.	vrba	188+157 +141	60+50+45		trojkmen
260	1349 1352	Sambucus nigra Cornus sanguinea Euonymus europaeus	bez černý svída krvavá brslen evropský			52	řidký nesouvislý porost
plocha porostů celkem						1 328	m2



PŘELOŽKA SILNICE II / 322 ČERNÁ ZA BORY - DAŠICE  
Podklady pro povolení ke kácení dřevin

*k.ú. Hostovice u Pardubic - klad listů*



1: 1000 / A3

stromy ke kácení

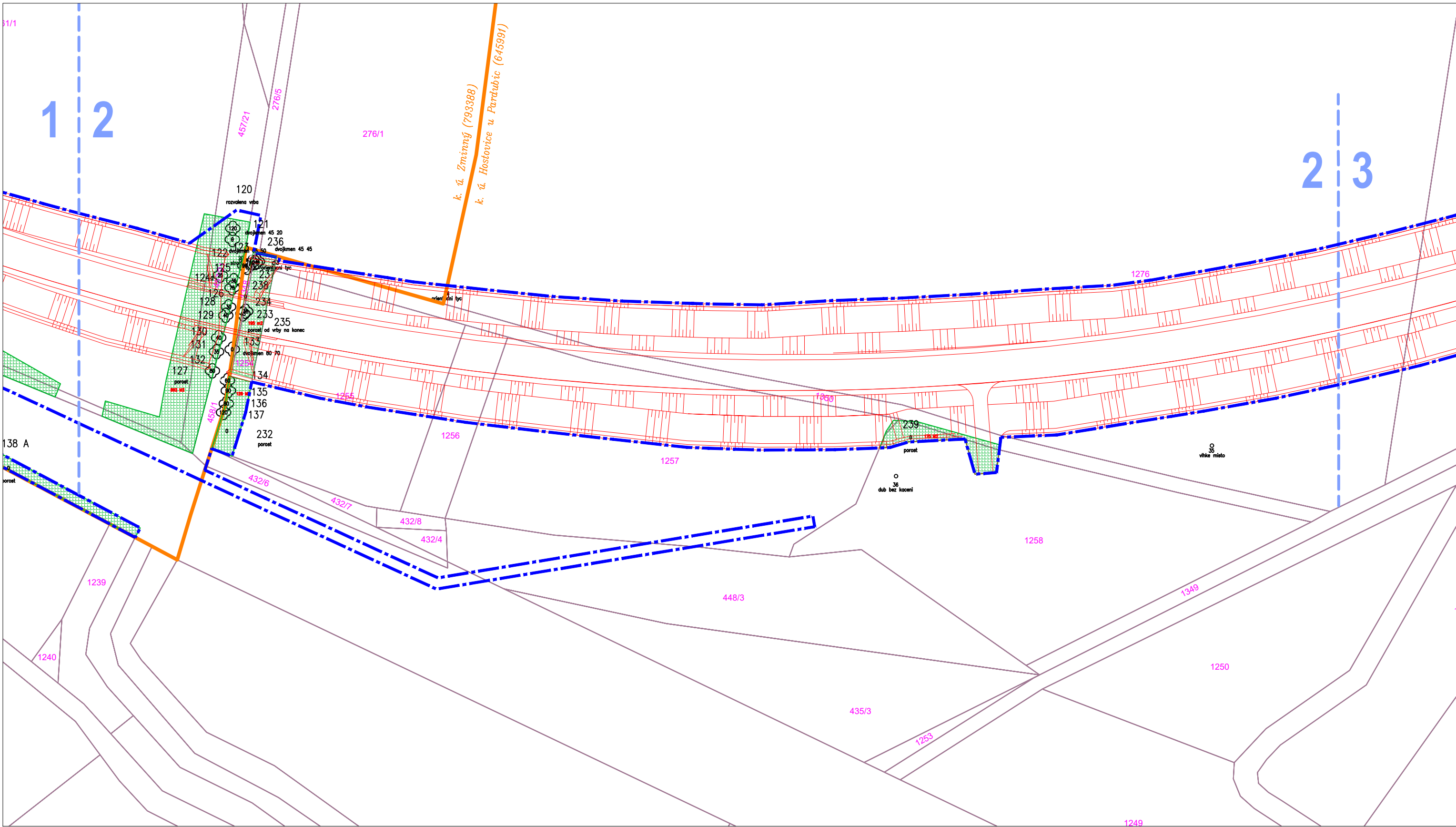
porosty ke kácení

navrhovaná trasa přeložky


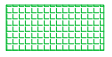
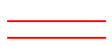

hranice řešeného území

PŘELOŽKA SILNICE II / 322 ČERNÁ ZA BORY - DAŠICE  
Podklady pro povolení ke kácení dřevin

*k.ú. Hostovice u Pardubic - situace č.1*



1: 1000 / A3

-  stromy ke kácení
-  porosty ke kácení
-  navrhovaná trasa přeložky
-  hranice řešeného území

PŘELOŽKA SILNICE II / 322 ČERNÁ ZA BORY - DAŠICE  
Podklady pro povolení ke kácení dřevin

*k.ú. Hostovice u Pardubic - situace č. 2*



